



[www.smarthomeimmo.at](http://www.smarthomeimmo.at)



## INMITTEN VOM JÜDISCHEN VIERTEL BÜRO- BZW. GEWERBERÄUMLICHKEIT IN TOPLAGE

### Ihre Vorteile:

- zentrale Lage für ausgezeichneten Kundenverkehr
- helle und durchdachte Grundrisse
- Ideal für Rechtsanwälte, Steuerberater, Wirtschaftsprüfer, Kunstwerkstätten, Co-Working Spaces, Therapieräume...
- Barrierefreiheit in allen Räumlichkeiten (Personenlift)
- Planung durch namhaftes Vorarlberger Architekturbüro

<b>Lage</b>	Mondscheingasse 4 - G5 - Hohenems Erdgeschoss
<b>Objekt</b>	Büro-/Gewerbefläche mit ca. 50,90 m <sup>2</sup> <b>Gewerbefläche bestehend aus:</b> <ul style="list-style-type: none"> <li>• Ladenlokal, Abstellraum, WC</li> </ul>
<b>Bezug</b>	ab sofort verfügbar
<b>Besonderheiten</b>	<ul style="list-style-type: none"> <li>• Mietvertragsdauer auf 5 Jahre</li> <li>• hochwertige Parkettböden</li> <li>• Barrierefreiheit durch geräumigen Personenaufzug</li> <li>• zentrale Lage und optimale Infrastruktur in naher Umgebung</li> <li>• Inventarabgabe möglich</li> </ul>
<b>Energiewerte</b>	Heizwärmebedarf (HWB) 33 kWh/m <sup>2</sup>   Klasse B fGEE-Wert 0,74   Klasse A
<b>Bruttogesamtmiete</b>	€ 1.100,00 (davon BK: € 163,06)
<b>Nebenkosten</b>	<p><b>KAUTION:</b> 3 Bruttomonatsmieten in bar, als Sparguthaben oder Bankgarantie € 3.300,00</p> <p><b>BEARBEITUNGSHONORAR</b> € 2.199,00</p> <p><b>MIETVERTRAGSGEBÜHR (FINANZAMT)</b> € 660,00</p>

Wir weisen darauf hin, dass wir als Makler (»smart home« Immobilienprofi GmbH) ständig mit dem Vermieter zusammenarbeiten. Es besteht somit ein wirtschaftliches Naheverhältnis zwischen dem Vermieter und dem Makler »smart home« Immobilienprofi GmbH.

Ich gebe somit den Auftrag, mein Angebot dem Vermieter vorzulegen, den Mietvertrag zu erstellen und ich möchte das Mietverhältnis (wie im Angebot beschrieben) antreten. Bei einem möglichen Rücktritt erlauben wir uns (als Makler) für die Bearbeitung eine Monatsmiete zuzügl. 20% MwSt. in Rechnung zu stellen.

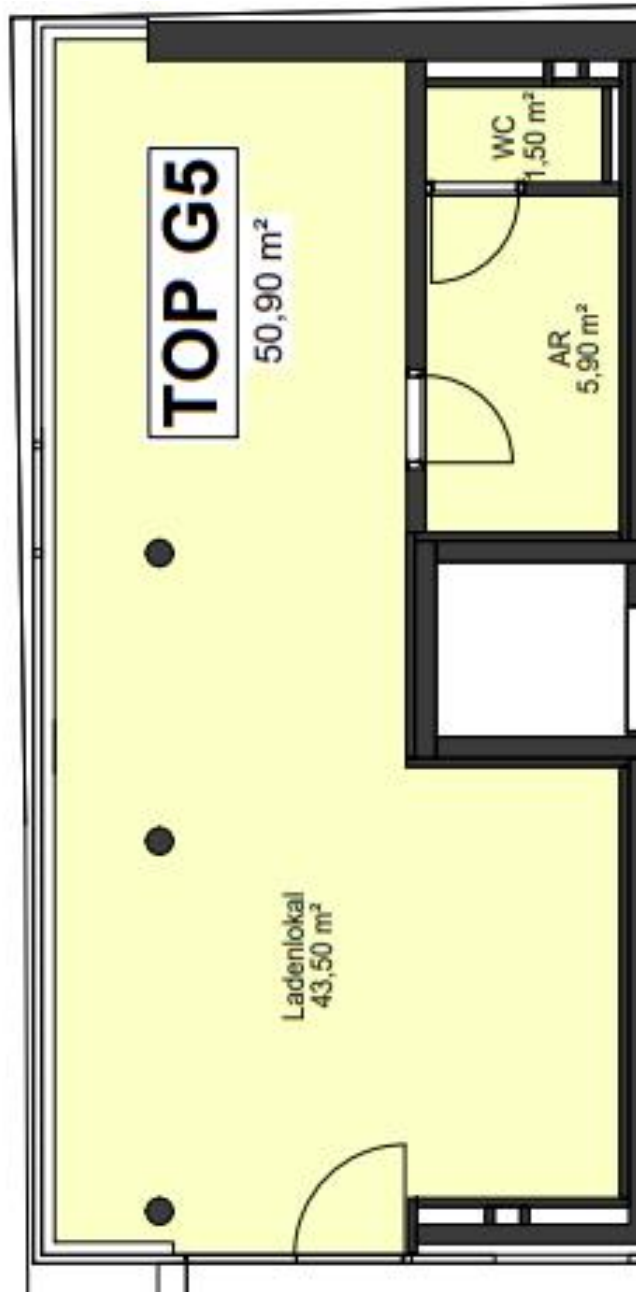


Herr Raphael Bilgeri - steht Ihnen für weitere Fragen  
jederzeit gerne zur Verfügung:

**Mobil** 0699/174 302 19

**Mail** r.bilgeri@smarthomeimmo.at

Mondscheingasse 4



# VERMITTLUNGS- AUFTRAG

Das Mietanbot ist Ihr verbindliches  
Angebot an den Vermieter.



Mietanbot

Mondscheingasse 4 - Hohenems - G5

Firma:

Geschäftsführer:

Staatsbürgerschaft:

Titel:

Geburtsdatum:

Geburtsort:

Art der Selbstständigkeit.:

Selbstständig seit:

Gewerbe:

Firmenbuch-Nr.:

UID-Nr.:

Sozialversicherungsnummer:

Straße:

PLZ, Ort:

Tel. Privat:

Tel. Geschäft:

E-Mail:

## BEILAGEN:

**Ich habe mir die Nebenkostenübersicht ÖVI Form 13M auf der Homepage <http://www.smarthomeimmo.at/mieten/faq> angesehen sowie bei der Besichtigung im Original persönlich erhalten und bin damit, sowie mit den unten stehenden Bedingungen einverstanden.**

Wir weisen darauf hin, dass wir als Makler (»smart home« Immobilienprofi GmbH) ständig mit dem Vermieter zusammenarbeiten. Es besteht somit ein wirtschaftliches Naheverhältnis zwischen dem Vermieter und dem Makler »smart home« Immobilienprofi GmbH. Ich gebe somit den Auftrag, mein Anbot dem Vermieter vorzulegen, den Mietvertrag zu erstellen und ich möchte das Mietverhältnis (wie im Angebot beschrieben) antreten. Bei einem möglichen Rücktritt erlauben wir uns (als Makler) für die Bearbeitung eine Monatsmiete zuzügl. 20% MwSt. in Rechnung zu stellen.

Der Auftraggeber wünscht ein vorzeitiges Tätigwerden innerhalb der offenen 14 -Tage - Rücktrittsfrist und nimmt zur Kenntnis, dass er damit bei vollständiger Vertragserfüllung (Namhaftmachung) das Rücktrittsrecht vom Maklervertrag gem. § 11 FAGG verliert.

Der Auftraggeber wünscht kein vorzeitiges Tätigwerden.

Datum

Unterschrift